

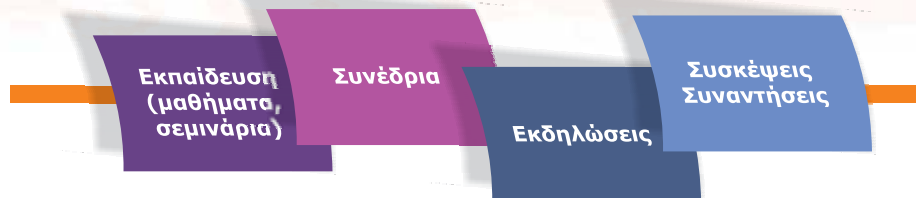


Εργαζόμαστε ΜΑΖΙ...  
...από ΑΠΟΣΤΑΣΗ

## Ο τρόπος που συνεργαζόμαστε και μοιραζόμαστε τη γνώση... ΑΛΛΑΖΕΙ

Η υπηρεσία **Elive** αντικαθιστά την αλληλεπίδραση που γίνεται σε μία φυσική αίθουσα με την προσθήκη ενός συνόλου λειτουργιών υψηλών δυνατοτήτων αλληλεπίδρασης με στόχο την αποτελεσματική εκπαίδευση, συνεργασία και επικοινωνία ομάδων απομακρυσμένων χρηστών.

Μέσω της υπηρεσίας **Elive** πραγματοποιούνται ηλεκτρονικές εκδηλώσεις (events) που γίνονται από απόσταση σε πραγματικό χρόνο (σύγχρονη διαδικασία) μέσω του διαδικτύου (Internet) και μπορεί να είναι:



Οι συμμετέχοντες (παρουσιαστές / εκπαιδευτές ή εκπαιδευόμενοι / συμμετέχοντες) μπορούν:

- να βρίσκονται στο σπίτι, στο γραφείο τους ή σε οποιονδήποτε άλλο χώρο
- να συμμετέχουν σε μία “εικονική” αίθουσα στο διαδίκτυο την ίδια χρονική στιγμή, με δυνατότητες παρόμοιες όπως σε μία φυσική αίθουσα.
- να συμμετέχουν, μέσω διαδικτύου, στις εργασίες ενός συνεδρίου ή μίας εκδήλωσης, που διεξάγεται σε φυσικό χώρο, σαν να ήταν παρόντες στο φυσικό χώρο διεξαγωγής

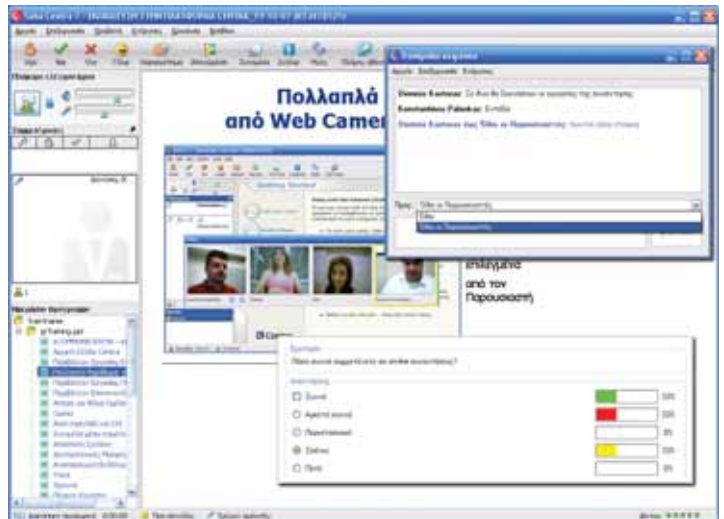
## Γιατί να επιλέξω την υπηρεσία **Elive**

- Γιατί παρέχει το πιο **αποτελεσματικό** και **σύγχρονο** περιβάλλον στο χώρο της **εκπαίδευσης & συνεργασίας από απόσταση** με καθαρό ήχο, δομημένη διαχείριση της συνομιλίας και ζωντανό βίντεο.
- Γιατί παρέχει **ιδιαίτερα φιλικά εργαλεία** ακόμα και σε μη εξοικειωμένους χρήστες, δημιουργώντας μια θετική και ιδιαίτερα ευχάριστη εμπειρία συμμετοχής στην εικονική αίθουσα.
- Γιατί παρέχει **γρήγορη και ασφαλή πρόσβαση** από διάφορες συσκευές καλύπτοντας τις ανάγκες των χρηστών για άμεση και ολοκληρωμένη επικοινωνία.



# Ευκολία χρήσης της υπηρεσίας

- **Γρήγορη και εύκολη συμμετοχή**  
Οι απομακρυσμένοι συμμετέχοντες μπορούν να λάβουν μέρος γρήγορα με ένα μόνο κλικ, από μία πρόσκληση ηλεκτρονικού ταχυδρομείου.
- **Εύκολη και γρήγορη εξοικείωση**  
των συμμετεχόντων με τη χρήση της πλατφόρμας.
- **Χαμηλές απαιτήσεις εξοπλισμού και σύνδεσης**  
Κάθε εισηγητής / παρουσιαστής και κάθε εκπαιδευόμενος / συμμετέχων χρειάζεται μόνο, έναν ηλεκτρονικό υπολογιστή, έναν Web Browser και σύνδεση στο Internet με ταχύτητα άνω των 28.8 kbps, ανεξαρτήτως παρόχου ISP (Internet Service Provider).
- **Χωρίς εγκατάσταση λογισμικού**



## Πολλαπλοί τρόποι πρόσβασης

- Μέσω του **εμπλουτισμένου client**, που παρέχει το σύνολο των λειτουργιών της υπηρεσίας, από οποιονδήποτε υπολογιστή είναι συνδεδεμένος στο Internet (Windows, Apple Mac OS X, Linux)
- Μέσω του **Web Access Client** χωρίς την εγκατάσταση εφαρμογής χρησιμοποιώντας τους πιο διαδεδομένους φυλλομετρητές (Internet Explorer, Safari, Mozilla Firefox)
- Μέσω **iPhone (3G, 3GS, 4G) & iPad** οπουδήποτε βρίσκεται ο χρήστης



## Δυνατότητες

- Τηλεδιάσκεψη (Video Conferencing)
- Συνομιλία με ήχο (Audio Conferencing)
- Επικοινωνία με κείμενο (Chat)
- Παρουσίαση ηλεκτρονικού περιεχομένου
- Κοινή χρήση εφαρμογών (Application Sharing)
- Πλοήγηση στο Internet (Web Safari)
- Αξιολόγηση συμμετεχόντων
- Δημοσκοπήσεις / έρευνες (Surveys)
- Χρήση εργαλείων επισήμανσης (Whiteboard)
- Χωρισμός συμμετεχόντων σε ομάδες εργασίας (Break-out Rooms)
- Ολοκλήρωση με το Ημερολόγιο του Microsoft Outlook
- Υποστήριξη Ελληνικής, Αγγλικής γλώσσας και άλλων 13 γλωσσών

Για περισσότερες πληροφορίες...



<http://www.korimvos.gr>



<http://www.youtube.com/korimvos>



<http://www.facebook.com/pages/Korimvos/156789024348070>